

ANNEXURE - 4(B)

11.5) DETAILS OF INFRASTRUCTURE AT HQ AND RDC'S

1. A four storied building, spread over 8 acres of land (Total Carpet Area = 60,000 sq. ft.)

2. Administrative Block:

- Director's Chamber = 1;
- Assistant Directors' Chamber = 2;
- Director's Secretariat = 1;
- Finance Section;
- Computer System Room;
- Subject Desks (Bengal, English & Political Science, Sanskrit & Commerce, History & Philosophy, Math & All Professional Subjects);
- Diploma / Certificate Issuing Counter;
- SC / ST Cell;
- Store = 2;

3. Academic Block:

- Lecture Hall = 12;
- Chamber of faculty members = 8;
- Computer Lab = 2;
- Screen Touch KIOSK;
- Chamber of Library/in-charge;
- Reading Room = 1;
- Xerox Counter = 1;
- Book Issuing Counter = 1;
- The Stacks

4. Library Block:

- Chamber of Library/in-charge;
- Reading Room = 1;
- Xerox Counter = 1;
- Book Issuing Counter = 1;
- The Stacks

5. Multimedia Studio = 1;

6. Information Centre = 1;

7. Conference Hall = 1;

8. Auditorium = 1;

9. Canteen = 1;

10. Cycle Stand = 2;

11. Bank Building (SBI Golepbag Branch);

12. Beautiful Gardens.



IV. INFRASTRUCTURE AT HEADQUARTERS

1. Four built-up units for ODL activity. Total carpet area of 64,000 sq. ft. (4 storied building, spread over 8 acres of land) enclosed in the Annexure C.

Provide a copy of master plan of the SOU/ODE giving details of:

- Administrative block One
- Academic block One
- Library One
- Information centre etc One
- Ward House One
- Studio One
- Counselling rooms Thirteen + One Conference Hall + One Auditorium
- Laboratories Two

3. Computerization/ Digitization status of the following activities (Give details):

- Student Registration / Admission Yes
- Administration and Finance Yes
- Academic activities Yes
- Student Support System Yes
- Evaluation Yes

4. Library facilities:

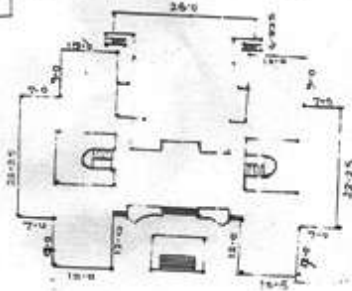
- Number of books -
  - (i) Discipline wise 12500 (approx)
  - (ii) Related to Distance education 300 (approx)
- Number of Journals
  - (a) Discipline-wise
  - (b) Related to Distance education

- Facilities available to learners

- Book lending Only reading facilities
- CD/DVD/Video cassette ✓
- Internet facility ✓
- Reprography ✓
- Any other ✓



D. Academic Complex - (Planning)



Carpet Area:

- G.P. About 1600 m<sup>2</sup> (Final imp. str.)
- 1st fl. 1805 m<sup>2</sup>
- 2nd fl. 1428
- 3rd fl. 227 m<sup>2</sup> + 290 m<sup>2</sup> Major



ক্রমিক নং  
খণ্ড

ANNEXURE-4@

সাঁওতাল নং- ২/১  
বে.এন.-১ ০০১

তারিখ- ১৫/০১/৭৫

একর (১) মোট লম্বায়ের সংখ্যা -

নং	সর্বাধিক ইউনিটসমূহ	একর (১) মোট লম্বায়ের সংখ্যা -	
		(৫) স্বয়ং	(৬) মজুদ
বিজা/স্বামী			
ঠিকানা			



(৭) উক্তের মিলিত সবলীর তালিকা :

নং	সর্বাধিক ইউনিটসমূহ	সর্বাধিক ইউনিটসমূহ	সর্বাধিক ইউনিটসমূহ	মোট মোট পরিমাণ		মোট মোট পরিমাণ	
				একর	মোট	একর	মোট
১১১	২১	১০০০	০ ২৪০	১.০০০০	০ ২৪০	০ ০০	
১১২	২২	১০০০	১ ০১১	১.০০০০	১ ০১১	০ ৪০	
১১৩	২৩	১০০০	০ ২২৫	১.০০০০	০ ২২৫	০ ০০	
১১৪	২৪	১০০০	০ ৪১০	১.০০০০	০ ৪১০	০ ১৫	
১১৫	২৫	১০০০	০ ০১০	১.০০০০	০ ০১০	০ ০২	
১১৬	২৬	১০০০	১ ০৩০	১.০০০০	১ ০৩০	০ ৪১	
১১৭	২৭	১০০০	৫ ৩০০	১.০০০০	৫ ৩০০	১ ০০	
১১৮	২৮	১০০০	০ ১১০	১.০০০০	০ ১১০	০ ০১	
১১৯	২৯	১০০০	১ ৬০০	১.০০০০	১ ৬০০	০ ১৪	
১২০	৩০	১০০০	২ ৩১৬	১.০০০০	২ ৩১৬	০ ১৫	
১২১	৩১	১০০০	০ ৩০০	১.০০০০	০ ৩০০	০ ১০	
১২২	৩২	১০০০	৬ ৩২০	১.০০০০	৬ ৩২০	২ ০১	
১২৩	৩৩	১০০০	১ ০২০	১.০০০০	১ ০২০	০ ৬১	
১২৪	৩৪	১০০০	৫ ২২০	০.৪০৬০	১ ৩০০	০ ০২৬	
১২৫	৩৫	১০০০	০ ০৬০	১.০০০০	০ ০৬০	০ ০২৪	
১২৬	৩৬	১০০০	০ ৩৪০	১.০০০০	০ ৩৪০	০ ১০	

Adopted by  
15/5/75



X







